



SISTEMAS LMI A700



SISTEMAS LMI

A700



INTRODUCCIÓN

ESPECIFICACIONES TECNICAS

DISTRIBUCION DE COMPONENTES

INSTALACION





Grupo GRC, buscamos innovar con tecnología que asegure las operaciones en todo ámbito para el operador, el equipo y su área de trabajo, en cumplimiento de las normas de minería, petróleo, industria y construcción.

Hoy en día la seguridad es una inversión muy importante en cada una de las operaciones de trabajo y con nuestros sistemas estarás protegiendo no solo a tus colaboradores sino toda tu estructura de negocio.

Moderniza tu equipo y cumple con las normativas de seguridad con los sistemas LMI compatibles y a un costo económico.



ESPECIFICACIONES TECNICAS

RANGO DE MEDIDA

Rango de peso : 20T - 200T
 Capac. Resolución : 0.1T
 Margen error : $\pm 5\%$ (F.S)
 Pre-establecido : peso, largo y ángulo

CONFIGURACION

Idioma : español
 Pantalla táctil : 7" full color

Amigable configuración para el operador
 Instalación por cableado
 Todos los sensores son calibrados por CPU

CARACTERISTICAS

Continua visualización de Angulo, longitud, carga
 Alarmas audibles de limites de operación y advertencia
 Puede usarse con cualquier marca
 Cumple con las normas OSHA, ANSI B-30.5

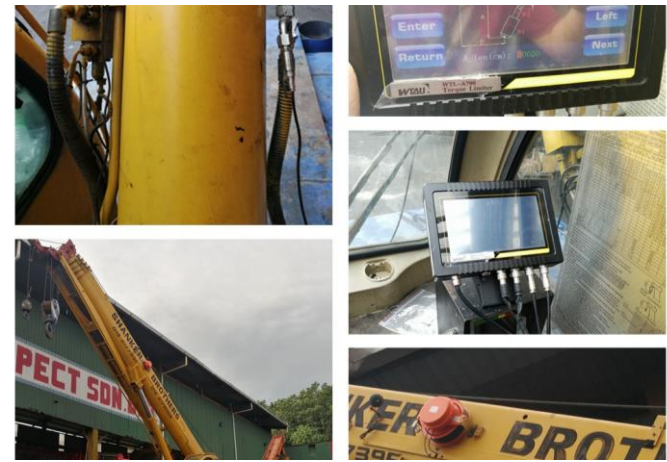


MODELO	A700
PANTALLA	7" LCD
TEMPERATURA	20° - 70°C
POWER	Dc12v - 36v
RANGO	20-200T
HUMEDAD	90%
MARGEN ERROR	$\pm 5\%$
GRADO IP	ip68

DISTRIBUCION DEL SISTEMA



- 1  pantalla Indicator
- 2  Sensor pressure sensor
- 3  Sensor longitud Long angle sensor
- 4  Sensor A2b Switch A2b

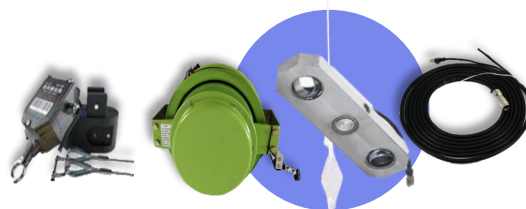


PROCEDIMIENTO DE INSTALACION DE COMPONENTES



PROGRAMACION

- Se procede a realizar la programación en fábrica de acuerdo a la marca y modelo de su equipo y a la tabla de carga.
- Una vez el software programado se procede a realizar pruebas simuladas para verificar la operatividad y evitar fallas en campo.



CONFIGURACION

- Se instala cada componente y se realiza adaptaciones de ser necesario.
- Después de la instalación de los componentes en el equipo, se procede a configurar cada uno para el reconocimiento
- Tiempo en campo es de 2 a 3 días



CALIBRACION

- Una vez configurado se procede a calibrar el sistema LMI de acuerdo a la configuración de trabajo acostumbrada por el operador.
- Se procede a brindar capacitación in situ al operador responsable del equipo.
- Pruebas en campo.

